

LOCATION - ROANNE

REFERENCE : 4552

TYPE : Appartement

SURFACE : 35,76 m²

LOYER : 290,00 €

CHARGE : 90,00 €

RÉMUNÉRATION AGENCE : 190,00 €

LIBRE : Immédiatement

CLASSE ÉNERGIE : F-391

Location appartement Roanne.

T1 spacieux et lumineux de 35 m² proche des écoles et du centre-ville. Deux balcons et une cave. Loyer : 290 euros. Charges : 90 euros (chauffage et eau compris). Classe energie : F

Lien vers la visite virtuelle :

<https://www.nodalview.com/4X8EnFB8PeFhm7x5hADyYzyF>

Caractéristiques

CRITÈRES

Etat général	Bon état
Chauffage	Collectif
Mécanisme de chauffage	Radiateur
Mode de chauffage	Gaz
Etage	3^{ème}
Cuisine	Equipée

PIÈCES

Nombre de pièces	1
Chambres	1
Salle de bain	1
Cave	1

SURFACES

Habitable	35.76 m²
Séjour	21.50 m²

DIVERS

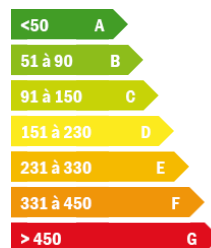
WC	Oui
Ascenseur	Oui
Interphone	Oui
Balcon	Oui

CONSOMMATION ÉNERGÉTIQUE

(énergie primaire)

F-391

en kWEP/m² an

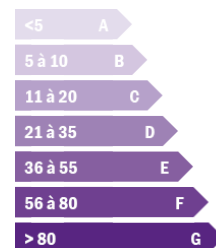


ÉMISSION DE GAZ À EFFET DE SERRE

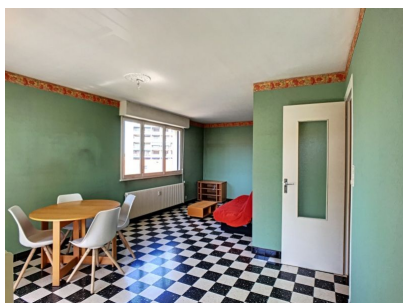
GES

G-91

en kg éqCO₂/m² an



Galerie Photos



GINET
IMMOBILIER

16 rue Brison - 42300 ROANNE
Standard 04 77 71 37 69 - Transactions 04 77 23 96 23

79, rue Anatole France - 69100 VILLEURBANNE
Standard 04 78 85 94 17

